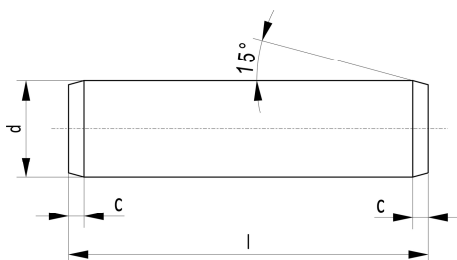


DIN EN ISO 2338 Zylinderstifte



d-m6 d-h8	1	1,2	1,5	2	2,5	3	4	5	6	8	10	12	16	20	
c =	0,2	0,25	0,3	0,35	0,4	0,5	0,63	0,8	1,2	1,6	2	2,5	3	3,5	
Länge l															
4	x	x	x												
5	x	x	x												
6	x	x	x	x	x										
8	x	x	x	x	x	x	x								
10	x	x	x	x	x	x	x	x							
12		x	x	x	x	x	x	x	x						
14			x	x	x	x	x	x	x	x					
16			x	x	x	x	x	x	x	x					
18				x	x	x	x	x	x	x	x				
20				x	x	x	x	x	x	x	x				
22					x	x	x	x	x	x	x	x			
24					x	x	x	x	x	x	x	x			
26						x	x	x	x	x	x	x	x		
28						x	x	x	x	x	x	x	x		
30						x	x	x	x	x	x	x	x		
32							x	x	x	x	x	x	x		
35							x	x	x	x	x	x	x	x	
40							x	x	x	x	x	x	x	x	
45								x	x	x	x	x	x	x	
50								x	x	x	x	x	x	x	
55									x	x	x	x	x	x	
60									x	x	x	x	x	x	
65										x	x	x	x	x	
70										x	x	x	x	x	
75										x	x	x	x	x	
80										x	x	x	x	x	
85											x	x	x	x	
90											x	x	x	x	

Werkstoff: 100 Cr6 oder ähnlich
 Härte: 125 +120 HV (ungehärtet)
 Bestellbeispiel: ISO 2338 d-h8 x l, ISO 2338 10-h8 x 30